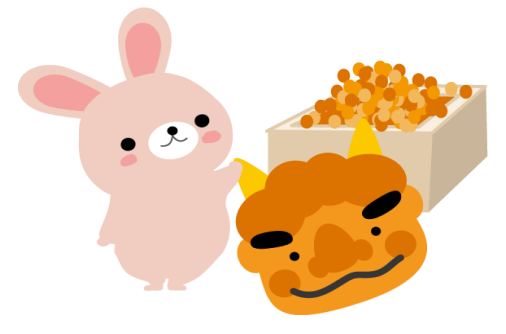


2月

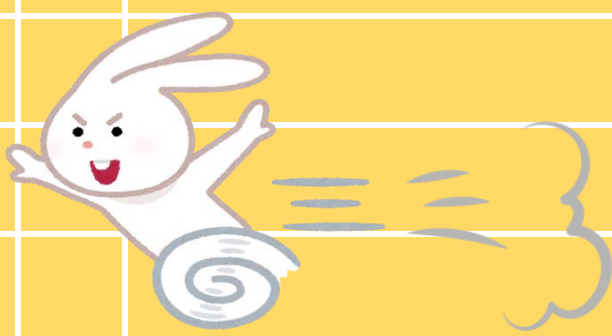
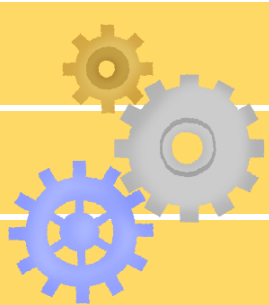
アカデミータイム

荻窪校

16:30~開講(長期休み期間は11:00~)



1	水	
2	木	なんでなんで節分 ~その疑問お答えします~
3	金	Native English Day
6	月	
7	火	
8	水	こんなに寒くても地球温暖化!?
9	木	スイッチ運動あそび☆
10	金	
13	月	合わせパズルをつくろう!
14	火	チョコレートの世界
15	水	君はいくつ知ってる?珍しいお仕事紹介!
16	木	
17	金	
20	月	Native English Day
21	火	身近なものの仕組み
22	水	
24	金	透ける?透けない?~紙の秘密~
27	月	危険外来生物
28	火	世界一速いもの選手権!!



8日(水)

こんなに寒くても地球温暖化!?

1月は10年に一度の大寒波が襲来し、東京も強い寒さに見舞われました!さて、こんなにも寒いのに「地球温暖化」が進んでいるって、本当なのでしょうか?
今回は、そんな素朴な疑問から、温暖化による環境の変化や、食い止めるための取り組みについて、みんなで学んでいきます。

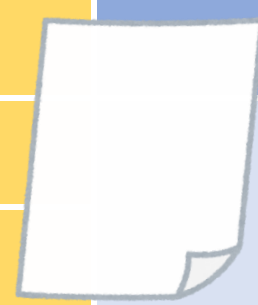
21日(火)



身近なものの仕組み

みなさんは、ふだん何気なく使っているペンやカギなど色んな道具が、どんな仕組みでどんなふう動いているのか知っていますか?一見シンプルに見えるものでも、仕組みを知ること、そのすごさがわかるんです!
今回は、そんな身近なものの仕組みに迫ります。

24日(金)



透ける?透けない?
~紙の秘密~



イラストが描かれた紙筒の中をライトで照らすと、不思議...!さっきと違う絵に変身!
「紙」も「光」も私たちの身近にあります。今回は、そんな紙や光のもつ性質を、実験を通じて楽しみながら学んでみましょう!
新たな発見があるかも...!?